

# RG-NBS31/32 Serie

## Layer 2 Cloud Managed Switches

DATENBLATT

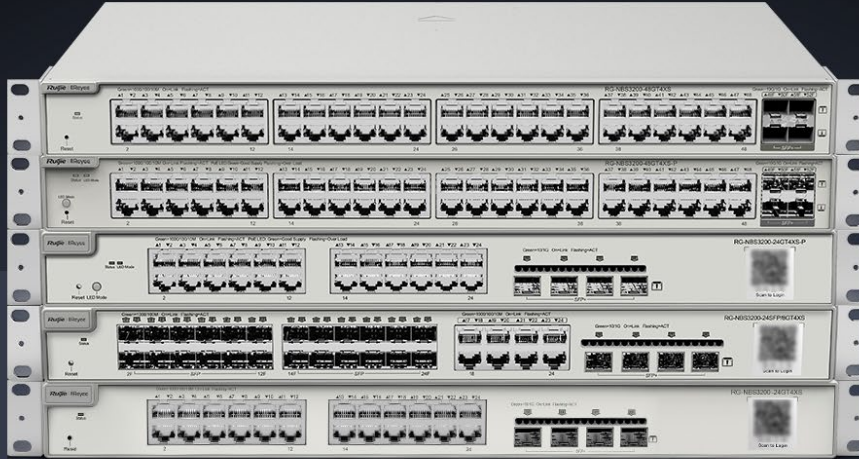


### Besonderheiten

- Qualität in der Enterprise-Klasse sorgt für hohe Leistung
- Mehrere Sicherheitsrichtlinien schützen Ihr Netzwerk
- Lebenslanges Management in der Ruijie Cloud jederzeit und überall

# Die wichtigsten Eigenschaften

## RG-NBS3000 Series Layer 2 Switch



 PoE Budget  
370 W

 Max. 30 W  
an jedem Anschluss

 Wetterschutz  
6 KV

 5 Jahre  
Garantie

## Zahlreiche PoE Anwendungsszenarien

Leistung

Funktionen



# Die wichtigsten Eigenschaften

## Qualität der Enterprise-Klasse sorgt für hohe Leistung

Link-Aggregation IGMP Snooping VLAN



## Qualität der Enterprise-Klasse sorgt für hohe Leistung

Link-Aggregation IGMP Snooping VLAN



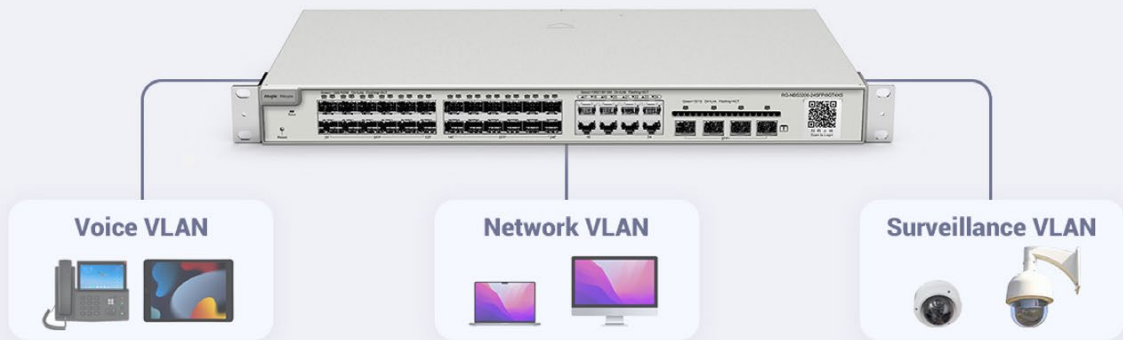
# Die wichtigsten Eigenschaften

## Qualität der Enterprise-Klasse sorgt für hohe Leistung

Link-Aggregation

IGMP Snooping

**VLAN**



## Multiple Sicherheitsrichtlinien Schützen Ihr Netzwerk

**Sicherheit**

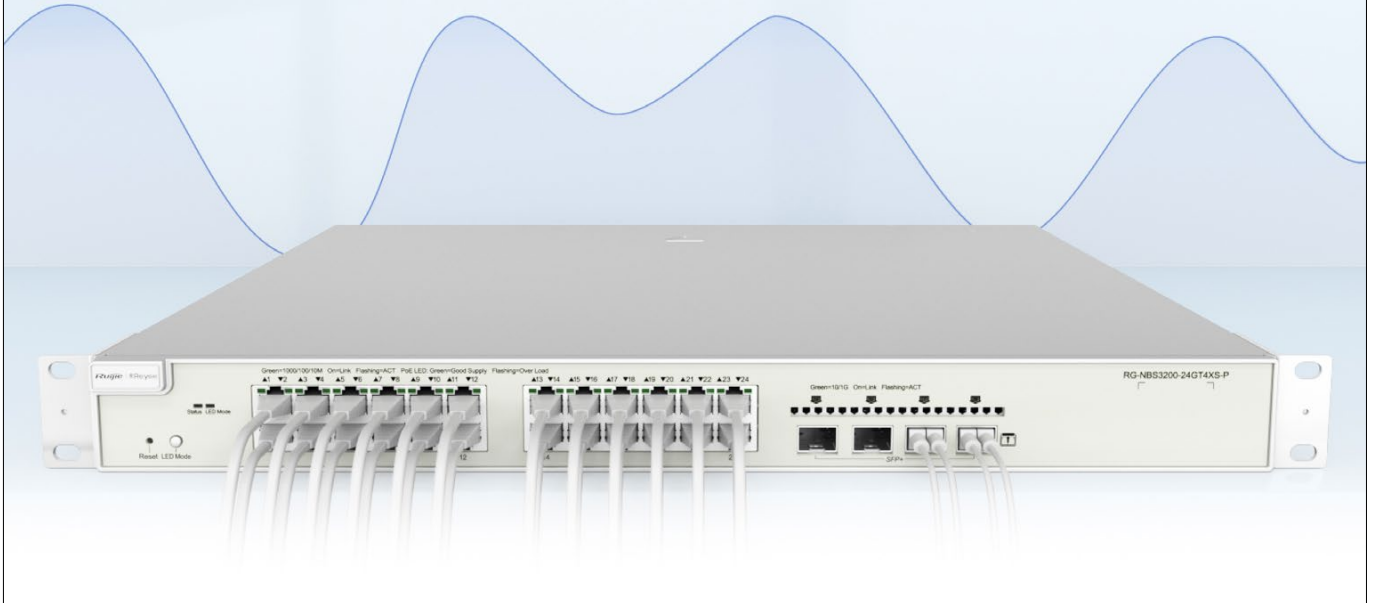
Stabilität



# Die wichtigsten Eigenschaften

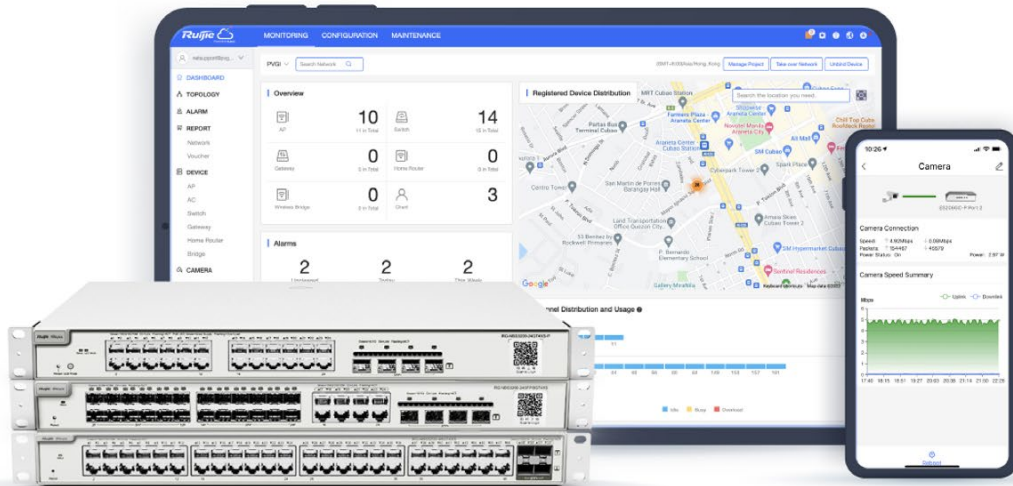
## Multiple Sicherheitsrichtlinien Schützen Ihr Netzwerk

Sicherheit **Stabilität**



## Cloud macht Ihr Unternehmen einfach

- SON, Zero Touch-Bereitstellung an Cloud
- Monitorschalter Statistiken jederzeit überall
- VLANs in der Ruijie Cloud APP konfigurieren
- Einfache Wartung spart Zeit und Kosten vor Ort



# Technische Eigenschaften

## Grundlagen

Modell	RG-NBS3100-8GT2SFP	RG-NBS3100-8GT2SFP-P	RG-NBS3100-24GT4SFP	RG-NBS3100-24GT4SFP-P
10/100/1000Base-T Ports	8	8	24	24
SFP-Anschlüsse	2	2	4	4
SSFP+-Anschlüsse	-	-		
PoE/PoE+ Anschlüsse	-	8	FALES	24
Max. PoE-Budget	-	125 W	-	370 W
Layer-Typ	Layer 2	Layer 2	Layer 2	Layer 2
Schaltkapazität	20 Gbps	20 Gbps	56 Gbps	56 Gbps
Übertragungsrate	14,88 Mpps	14,88 Mpps	41,67 Mpps	41,67 Mpps
Paket-Puffer	4,1 Mbit	4,1 Mbit	4,1 Mbit	4,1 Mbit
MAC-Adressen-Tabelle	8.000	8.000	8.000	8.000
Maximaler VLAN Support	4094	4094	4094	4094
Maße (B x T x H)	260 mm x 120 mm x 43,6 mm	330 mm x 220 mm x 43,6 mm	440 mm x 165 mm x 44 mm	440 mm x 293 mm x 44 mm
Gewicht (mit Verpackung)	1,2 kg	2 kg	2,4 kg	4,5 kg
MTBF	> 200.000	> 200.000	> 200.000	> 200.000
Garantie	5 Jahre	5 Jahre	5 Jahre	5 Jahre

## Layer 2 Funktionen

Jumbo-Rahmen	9216	9216	9216	9216
Durchflusssteuerung	✓	✓	✓	✓
STP (IEEE 802.1d)	✓	✓	✓	✓
RSTP (IEEE 802.1w)	✓	✓	✓	✓
MSTP (IEEE 802.1s)	-	-	-	-
Port Fast	✓	✓	✓	✓
BPDU Schutz	✓	✓	✓	✓

# Technische Eigenschaften

## Layer 2 Funktionen

Modell	RG-NBS3100-8GT2SFP	RG-NBS3100-8GT2SFP-P	RG-NBS3100-24GT4SFP	RG-NBS3100-24GT4SFP-P
Errdisable Recovery	✓	✓	✓	✓
Max. Aggregationsgruppe	8	8	8	8
Max. Mitglieder pro Gruppe	8	8	8	8
Unbekannte Unicast Stormunterdrückung	✓	✓	✓	✓
Multicast / Broadcast Unicast Stormunterdrückung	✓	✓	✓	✓
Many-to-One Mirroring	✓	✓	✓	✓
VLAN-Bereich (Zoll)	1-4094	1-4094	1-4094	1-4094
Port-basiertes VLAN	✓	✓	✓	✓
MAC-basiertes VLAN	✓	✓	✓	✓
IP-basiertes VLAN	✓	✓	✓	✓
Sprach-VLAN	✓	✓	✓	✓
RLDP	✓	✓	✓	✓
LLDP / LLDP-MED	✓	✓	✓	✓
Kabel-Test	✓	✓	✓	✓
IGMP Snooping v1/v2/v3	✓	✓	✓	✓

## Softwarefunktionen

Ping	✓	✓	✓	✓
Traceroute	✓	✓	✓	✓
ACL Einträge	1200	1200	1200	1200
IP Standard ACL	✓	✓	✓	✓
MAC-basiertes Erweitertes ACL	✓	✓	✓	✓

# Technische Eigenschaften

## Softwarefunktionen

Modell	RG-NBS3100-8GT2SFP	RG-NBS3100-8GT2SFP-P	RG-NBS3100-24GT4SFP	RG-NBS3100-24GT4SFP-P
IP-basiertes Erweitertes ACL	✓	✓	✓	✓
Portbasierte Bandbreitenbeschränkung (Eintritt/Austritt)	✓	✓	✓	✓
SNMP v1/v2c/v3	-	-	-	-
Web Management	✓	✓	✓	✓
Management-IP	10.44.77.200	10.44.77.200	10.44.77.200	10.44.77.200
HTTP/HTTPS	✓	✓	✓	✓
Cloud-Management	✓	✓	✓	✓
SON (Selbstorganisierendes Netzwerk) mit IP	✓	✓	✓	✓
Kamera-Erkennung	✓	✓	✓	✓
Schleifenprävention	✓	✓	✓	✓
Schleifenbenachrichtigung	✓	✓	✓	✓
PoE Verbrauchsalarm	-	✓	-	✓
Schutzanschluss	✓	✓	✓	✓
IP-Quellen-Schutz	✓	✓	✓	✓
Anti-ARP Spoofing	✓	✓	✓	✓
DHCP Snooping	✓	✓	✓	✓
DHCP-Clients	✓	✓	✓	✓

## Physikalische Eigenschaften

Reset-Taste	Vorne	Vorne	Vorne	Vorne
Cable Hot tauschbar	✓	✓	✓	✓
Stromversorgungsslot	Netzteil	Einzelne, fixe Stromversorgung	Einzelne, fixe Stromversorgung	Einzelne, fixe Stromversorgung
Stromversorgung	100 - 240V AC, 1A	100 - 240V AC, 2A	100 - 240V AC, 0,6A	100 - 240V AC, 6A



# Technische Eigenschaften

## Physikalische Eigenschaften

Modell	RG-NBS3100-8GT2SFP	RG-NBS3100-8GT2SFP-P	RG-NBS3100-24GT4SFP	RG-NBS3100-24GT4SFP-P
Stromverbrauch	< 8 W	< 145 W	< 21 W	< 443 W
EEE	✓	✓	✓	✓
Ventilator	-	-	-	1
Luftdurchfluss	-	-	-	Links-nach-Rechts
Anpassbare Lüftergeschwindigkeitseinstellung	-	-	-	✓
Akustischer Lärm	Lärmfrei	Lärmfrei	Lärmfrei	< 45dB
Betriebstemperatur	0 °C bis 50 °C (32 °F bis 122 °F)	0 °C bis 50 °C (32 °F bis 122 °F)	0 °C bis 50 °C (32 °F bis 122 °F)	0 °C bis 50 °C (32 °F bis 122 °F)
Lagertemperatur	-40 °C bis 70 °C (-40 °F bis 158 °F)	-40 °C bis 70 °C (-40 °F bis 158 °F)	-40 °C bis 70 °C (-40 °F bis 158 °F)	-40 °C bis 70 °C (-40 °F bis 158 °F)
Betriebsfeuchtigkeit	10 % bis 90 % RH	10 % bis 90 % RH	10 % bis 90 % RH	10 % bis 90 % RH
Lagerfeuchtigkeit	5 % bis 95 % RH	5 % bis 95 % RH	5 % bis 95 % RH	5 % bis 95 % RH
Anschluss-Überspannung	6 kV	6 kV	6 kV	6 kV
Betriebshöhe (Meter)	-500 zu 5000	-500 zu 5000	-500 zu 5000	-500 zu 5000
Zertifikat	CE, RoHS	CE, RoHS	CE, RoHS	CE, RoHS

# Technische Eigenschaften

## Grundlagen

Modell	RG-NBS3200-24GT4XS	RG-NBS3200-24GT4XS-P	RG-NBS3200-24SFP-8GT4XS	RG-NBS3200-48GT4XS	RG-NBS3200-48GT4XS-P
10/100/1000Base-T Ports	24	24	8 (Combo)	48	48
SFP-Anschlüsse	-	-	24	-	-
SSFP+-Anschlüsse	4	4	4	4	4
PoE/PoE+ Anschlüsse	FALES	24	FALES	FALES	48
Max. PoE-Budget	-	370 W	-	-	370 W
Layer-Typ	Layer 2	Layer 2	Layer 2	Layer 2	Layer 2
Schaltkapazität	128 Gbps	128 Gbps	128 Gbps	176 Gbps	176 Gbps
Übertragungsrate	95,24 Mpps	95,24 Mpps	95,24 Mpps	130,95 Mpps	130,95 Mpps
Paket-Puffer	12 Mbit	12 Mbit	12 Mbit	16 Mbit	16 Mbit
MAC-Adressen-Tabelle	16.000	16.000	16.000	16.000	16.000
Maximaler VLAN Support	4094	4094	4094	4094	4094
Maße (B x T x H)	440 mm x 207,5 mm x 43,6 mm	440 mm x 357,6 mm x 43,6 mm	440 mm x 267,5 mm x 43,6 mm	440 mm x 267,5 mm x 43,6 mm	440 mm x 357,6 mm x 43,6 mm
Gewicht (mit Verpackung)	2,9 kg	4,75 kg	3,35 kg	3,6 kg	5,4 kg
MTBF	> 200.000	> 200.000	> 200.000	> 200.000	> 200.000
Garantie	5 Jahre	5 Jahre	5 Jahre	5 Jahre	5 Jahre

## Layer 2 Funktionen

Jumbo-Rahmen	9216	9216	9216	9216	9216
Durchflusssteuerung	✓	✓	✓	✓	✓
STP (IEEE 802.1d)	✓	✓	✓	✓	✓
RSTP (IEEE 802.1w)	✓	✓	✓	✓	✓
MSTP (IEEE 802.1s)	-	-	-	-	-
Port Fast	✓	✓	✓	✓	✓

# Technische Eigenschaften

## Layer 2 Funktionen

Modell	RG-NBS3200-24GT4XS	RG-NBS3200-24GT4XS-P	RG-NBS3200-24SFP-8GT4XS	RG-NBS3200-48GT4XS	RG-NBS3200-48GT4XS-P
BPDU Schutz	✓	✓	✓	✓	✓
Errdisable Recovery	✓	✓	✓	✓	✓
Max. Aggregationsgruppe	16	16	16	16	16
Max. Mitglieder pro Gruppe	8	8	8	8	8
Unbekannte Unicast Sturmunterdrückung	✓	✓	✓	✓	✓
Multicast / Broadcast Unicast Sturmunterdrückung	✓	✓	✓	✓	✓
Many-to-One Mirroring	✓	✓	✓	✓	✓
VLAN-Bereich (Zoll)	1-4094	1-4094	1-4094	1-4094	1-4094
Port-basiertes VLAN	✓	✓	✓	✓	✓
MAC-basiertes VLAN	✓	✓	✓	✓	✓
IP-basiertes VLAN	✓	✓	✓	✓	✓
Sprach-VLAN	✓	✓	✓	✓	✓
RLDP	✓	✓	✓	✓	✓
LLDP / LLDP-MED	✓	✓	✓	✓	✓
Kabel-Test	✓	✓	✓	✓	✓
IGMP Snooping v1/v2/v3	✓	✓	✓	✓	✓

## Softwarefunktionen

Ping	✓	✓	✓	✓	✓
Traceroute	✓	✓	✓	✓	✓
ACL Einträge	1900	1900	1900	1900	1900

# Technische Eigenschaften

## Softwarefunktionen

Modell	RG-NBS3200-24GT4XS	RG-NBS3200-24GT4XS-P	RG-NBS3200-24SFP-8GT4XS	RG-NBS3200-48GT4XS	RG-NBS3200-48GT4XS-P
IP Standard ACL	✓	✓	✓	✓	✓
MAC-basiertes Erweitertes ACL	✓	✓	✓	✓	✓
IP-basiertes Erweitertes ACL	✓	✓	✓	✓	✓
Portbasierte Bandbreitenbeschränkung (Eintritt/Austritt)	✓	✓	✓	✓	✓
SNMP v1/v2c/v3	-	-	-	-	-
Web Management	✓	✓	✓	✓	✓
Management-IP	10.44.77.200	10.44.77.200	10.44.77.200	10.44.77.200	10.44.77.200
HTTP/HTTPS	✓	✓	✓	✓	✓
Cloud-Management	✓	✓	✓	✓	✓
SON (Selbstorganisierendes Netzwerk) mit IP	✓	✓	✓	✓	✓
Kamera-Erkennung	✓	✓	✓	✓	✓
Schleifenprävention	✓	✓	✓	✓	✓
Schleifenbenachrichtigung	✓	✓	✓	✓	✓
PoE Verbrauchsalarm	-	✓	-	-	✓
Schutzanschluss	✓	✓	✓	✓	✓
IP-Quellen-Schutz	✓	✓	✓	✓	✓
Anti-ARP Spoofing	✓	✓	✓	✓	✓
DHCP Snooping	✓	✓	✓	✓	✓
DHCP-Clients	✓	✓	✓	✓	✓

## Physikalische Eigenschaften

Reset-Taste	Vorne	Vorne	Vorne	Vorne	Vorne
-------------	-------	-------	-------	-------	-------

# Technische Eigenschaften

## Physikalische Eigenschaften

Modell	RG-NBS3200-24GT4XS	RG-NBS3200-24GT4XS-P	RG-NBS3200-24SFP-8GT4XS	RG-NBS3200-48GT4XS	RG-NBS3200-48GT4XS-P
Cable Hot tauschbar	✓	✓	✓	✓	✓
Stromversorgungsslot	Einzelne, fixe Stromversorgung	Einzelne, fixe Stromversorgung	Einzelne, fixe Stromversorgung	Einzelne, fixe Stromversorgung	Einzelne, fixe Stromversorgung
Stromversorgung	100 - 240V AC, 1,5A	100 - 240V AC, 6A	100 - 240V AC, 2A	100 - 240V AC, 2A	100 - 240V AC, 7A
Stromverbrauch	< 28 W	< 432 W	< 42 W	< 46 W	< 448 W
EEE	✓	✓	✓	✓	✓
Ventilator	1	1	1	1	1
Luftdurchfluss	Links-nach-Hinten	Links-nach-Rechts	Links-nach-Hinten	Links/Rechts-nach-Hinten	Links/Rechts-nach-Hinten
Anpassbare Lüftergeschwindigkeitseinstellung	✓	✓	✓	✓	✓
Akustischer Lärm	< 45dB	< 45dB	< 45dB	< 45dB	< 45dB
Betriebstemperatur	0 °C bis 50 °C (32 °F bis 122 °F)	0 °C bis 50 °C (32 °F bis 122 °F)	0 °C bis 50 °C (32 °F bis 122 °F)	0 °C bis 50 °C (32 °F bis 122 °F)	0 °C bis 50 °C (32 °F bis 122 °F)
Lagertemperatur	-40 °C bis 70 °C (-40 °F bis 158 °F)	-40 °C bis 70 °C (-40 °F bis 158 °F)	-40 °C bis 70 °C (-40 °F bis 158 °F)	-40 °C bis 70 °C (-40 °F bis 158 °F)	-40 °C bis 70 °C (-40 °F bis 158 °F)
Betriebsfeuchtigkeit	10 % bis 90 % RH	10 % bis 90 % RH	10 % bis 90 % RH	10 % bis 90 % RH	10 % bis 90 % RH
Lagerfeuchtigkeit	5 % bis 95 % RH	5 % bis 95 % RH	5 % bis 95 % RH	5 % bis 95 % RH	5 % bis 95 % RH
Anschluss-Überspannung	6 kV	6 kV	6 kV	6 kV	6 kV
Betriebshöhe (Meter)	-500 zu 5000	-500 zu 5000	-500 zu 5000	-500 zu 5000	-500 zu 5000
Zertifikat	CE, RoHS	CE, RoHS	CE, RoHS	CE, RoHS	CE, RoHS

# Verpackungsinhalt

Gerät	RG-NBS3100-8GT2SFP	RG-NBS3100-8GT2SFP-P	RG-NBS3100-24GT4SFP	RG-NBS3100-24GT4SFP-P
Montagehalterung	2	2	2	2
Fußplatte	4	4	4	4
Stromversorgung	Netzteil	Netzstromkabel	Netzstromkabel	Netzstromkabel
Kurzanleitung	1	1	1	1
Garantieschein	1	1	1	1
Zubehör	Schrauben * 6	Schrauben * 6	Schrauben * 6	Schrauben * 6
Verpackungsgewicht	1,2 kg	2 kg	2,4 kg	4,5 kg
Maße (B x T x H)	361 mm x 259 mm x 94 mm	401 mm x 359 mm x 94 mm	533 mm x 258 mm x 102 mm	573 mm x 401 mm x 145 mm

Gerät	RG-NBS3200-24GT4XS	RG-NBS3200-24GT4XS-P	RG-NBS3200-24SFP-8GT4XS	RG-NBS3200-48GT4XS	RG-NBS3200-48GT4XS-P
Montagehalterung	2	2	2	2	2
Fußplatte	4	4	4	4	4
Stromversorgung	Netzstromkabel	Netzstromkabel	Netzstromkabel	Netzstromkabel	Netzstromkabel
Kurzanleitung	1	1	1	1	1
Garantieschein	1	1	1	1	1
Zubehör	Schrauben * 8	Schrauben * 8	Schrauben * 8	Schrauben * 8	Schrauben * 8
Verpackungsgewicht	2,9 kg	4,75 kg	3,35 kg	3,6 kg	5,4 kg
Maße (B x T x H)	513 mm x 333 mm x 145 mm	573 mm x 468 mm x 165 mm	573 mm x 401 mm x 145 mm	573 mm x 401 mm x 145 mm	573 mm x 468 mm x 165 mm

**Ruijie | Rcycc**

 **Redefine your easy network**

---

**Copyright ©2000-2022 Ruijie Networks Co., Ltd. All rights reserved.**

No part of this document may be reproduced or transmitted in any form or any means without prior written consent of Ruijie Networks Co., Ltd.

**Notice**

This content is applicable only to regions outside the China mainland. Ruijie Networks Co., Ltd. reserves the right to interpret this content.

The information contained herein is subject to change without notice. Nothing herein should be construed as constituting an additional warranty. Ruijie Networks Co., Ltd. shall not be liable for technical or editorial errors or omissions contained herein.



Ruijie Networks Co., Ltd  
Floor 11, East Wing, Zhongyipengao Plaza,  
No.29 Fuxing Road, Haidian District, Beijing China  
Website: <https://www.ruijienetworks.com>