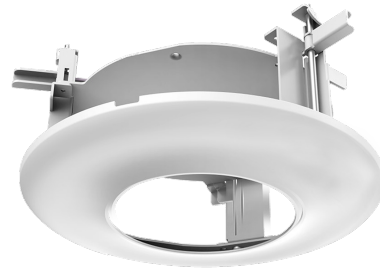


L-DE2

- Stabiler Domehalter für Deckeneinbau



Deckeneinbauhalter für Domekameras.

TECHNISCHE DATEN

Allgemein

Typ	Deckeneinbaurahmen
Abmessungen	Ø Außen: 211 mm
Gewicht	550 g
Tragkraft	3000 g
Gehäusematerial	SECC, PC
zul. Arbeitstemperatur	-40 °C bis +60 °C

BILDER

