

Beschreibung

ADPRO® LoiterTrace™ ist eine hochleistungsfähige Anwendung zur Anwesenheitserkennung (Verweilererkennung), die eine speziell für den Einsatz im Innen- und Außenbereich entwickelte Videoanalytik verwendet. LoiterTrace ist ein Bildanalyse-Tool, das erkennen kann, wenn sich Personen zu lange in einem Bereich aufhalten. Diese Analytik verwendet fortschrittliche Algorithmen für eine maximale Zielerkennung und -verfolgung. Sie kann anwesende Personen auch dann noch detektieren, wenn sich diese längere Zeit lang nicht bewegen (z. B. schlafende Personen). Dank der einfachen ROI-Konfiguration (Region of Interest; Detektionszone) eignet sich LoiterTrace für Vorräume, Eingangshallen in öffentlichen Gebäuden usw. Mit der Unterstützung von 32* Kanälen auf ADPRO XOa-Geräten vervollständigt LoiterTrace die hochperformante Aufzeichnung, Übertragung und Alarm-Bearbeitungsfunktionen dieser Plattformen. Mit der Fähigkeit, Alarmbilder an eine entfernte zentrale Überwachungsstation zu übermitteln, erhöht LoiterTrace die Effektivität der Fernüberwachung. Damit haben Sie nun die Möglichkeit, die Sicherheit Ihres Standorts durch erfahrenes Sicherheitspersonal effizient verwalten zu lassen.

Technische Daten

- Videoanalyseanwendung zur Anwesenheitserkennung im Innen- und Außenbereich
- Wählbare Empfindlichkeit (niedrig, normal, hoch) und Detektionsdauer
- Detektiert Personen, selbst wenn sie sich längere Zeit nicht bewegen
- Basiert auf "Ground Region Of Interest" (GROI: Detektionszone)
- Kamera-Manipulationserkennung integriert in XOa-Geräte
- Vollständig integrierte Lösung und einheitliche Bedieneroberfläche für Analog- und IP-Kameras

Applikationsportal



Das web-gestützte Xtralis Application License Portal ermöglicht das effiziente Erstellen und Verwalten von ADPRO XOa-Gerät-Applikationslizenzen.

- Effizientes Erstellen und dynamisches Verwalten von XOa-Geräte-Applikationslizenzen (Redeem, Revoke)
- Ermöglicht dem Installateur/der CMS die Ferninstallation neuer Applikationslizenzen
- Umgehender Kundendienst bei technischen Problemen. Keine Wartezeit

LoiterTrace-Lizenzmodelle



Unbefristetes Lizenzmodell

- Speziell für Installationen mit unbegrenzter Anwendungsdauer
- Kein Ablaufdatum
- Aktiv auf jeweils einer Einheit
- Beliebig oft zurücknehmbar
- Für Kundendienstzwecke übertragbar



Befristetes Lizenzmodell

- Speziell für Installationen mit befristeten Verträgen (Leasing-Modelle)
- Betriebsausgaben gegenüber Investitionsaufwendungen
- Bestimmtes Ablaufdatum
- Aktiv auf jeweils einer Einheit
- Beliebig oft zurücknehmbar
- Für Kundendienstzwecke übertragbar
- Inklusive 30 Tage Erneuerungsfrist



ADPRO XOa 3
SecurityPlus Remotely Programmable
Operating System



Einzigartige Merkmale

- Unterstützung für IP- und Analogkameras
- Unterstützung durch XOa-Geräte
- Kostengünstige Installation
- Verbesserte Detektionsqualität
- Anwendungsfokus "Menschenleere Szene"
- Schnelle Installation und Inbetriebnahme
- Flexibles Lizenzierungssystem
- Vollständig integriertes Konzept
- Auflösung/Bildrate unabhängig
- 3 Empfindlichkeitsstufen (niedrig, normal, hoch)
- Fernwartung
- Software nur als Zusatz



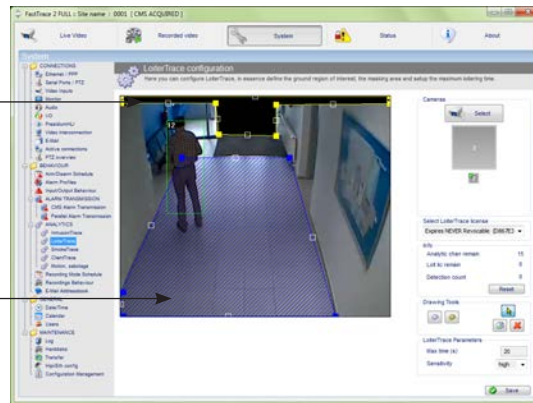
* Geräte-abhängig

Schnelle und einfache LoiterTrace-Konfiguration

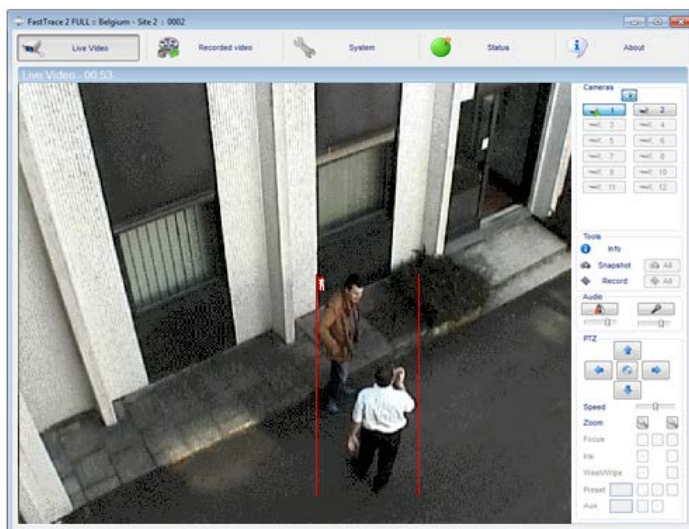
- Einfach Konfiguration über das integrierte Entwicklungsprogramm in der XOa-Geräte-Client-Software
- Vollständig integriert in andere XOa-Geräte-Funktionen (Alarmer, Übermittlung, Aufzeichnung)
- Detektiert Anwesenheit auch dann, wenn sich die Person längere Zeit nicht bewegt (bis zu 180 Sekunden Verzögerung) – z. B. schlafende Personen
- Keine Kalibrierung erforderlich

Möglichkeit zur Erstellung polygonaler PRIVATZONEN (auszusparender Bildbereiche, z. B. Blinklichter, Bäume, Autos, OSD-Zeitstempelinformation usw.).

Polygonale DETEKTIONSZONEN mit wählbarer Empfindlichkeit und Dauer (niedrig, normal, hoch).



- Analyse-Begrenzungsrahmen verfügbar bei Livebildern sowie aufgezeichneten und exportierten Bildern:
 - Direkt verfügbar nach Einstellungskonfiguration und -speicherung
 - Rahmeninformationen als Metadaten und nicht als Bildbestandteil

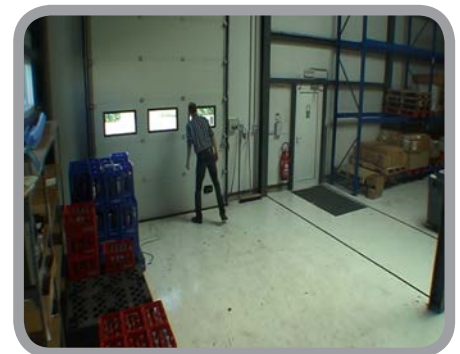


Das LoiterTrace-Analyseverfahren kann mit anderen Xtralis ADPRO Video-Analyseverfahren (IntrusionTrace, IntrusionTrace PLUS etc.) flexibel auf allen 32 Kanälen* eines ADPRO XOa-Gerätes kombiniert werden.

* Geräte-abhängig



Typische Detektionsszenen



www.xtralis.com

Großbritannien und Europa +44 1442 242 330 D-A-CH +49 431 23284 1 Nord-/Südamerika +1 781 740 2223

Naher Osten +962 6 588 5622 Asien +86 21 5240 0077 Australien und Neuseeland +61 3 9936 7000

Die Inhalte dieses Dokuments werden „wie gesehen“ bereitgestellt. Alle anderen Zusicherungen oder Gewährleistungen (seien sie ausdrücklich oder konkludent) hinsichtlich der Vollständigkeit, Genauigkeit oder Zuverlässigkeit der Inhalte dieses Dokuments werden ausgeschlossen. Der Hersteller behält sich das Recht vor, jederzeit Änderungen am Design oder den Spezifikationen vorzunehmen. Sofern nichts anderes vereinbart, werden alle ausdrücklichen oder konkludenten Gewährleistungen, einschließlich unter anderem jede konkludente Gewährleistung der Marktängigkeit und Eignung für einen bestimmten Zweck ausgeschlossen. Xtralis, Xtralis logo, The Sooner You Know, VESDA, ICAM, ECO, OSID, HeiTel, ADPRO, IntrusionTrace und LoiterTrace sind Warenzeichen und / oder eingetragene Warenzeichen der Xtralis und / oder seinen Tochtergesellschaften in den Vereinigten Staaten und / oder anderen Ländern. Weitere Markenamen, welche genannt werden, sind nur zum Zwecke der Identifizierung und können möglicherweise Marken ihrer jeweiligen Inhaber (s) sein. Ihre Verwendung dieses Dokuments begründet weder ein Lizenzrecht noch ein anderes Recht zur Nutzung des Namens und/oder des Markenzeichens und/oder des Labels. Das vorliegende Dokument unterliegt dem Urheberrecht der Xtralis. Sie erklären sich damit einverstanden, die Inhalte dieses Dokuments ohne ausdrückliche vorherige schriftliche Zustimmung von Xtralis nicht zu kopieren, zu veröffentlichen, anzupassen, zu verbreiten, zu übertragen, zu verkaufen oder zu verändern.

Dok. Nr. 25930_05

ADPRO®
by xtralis®